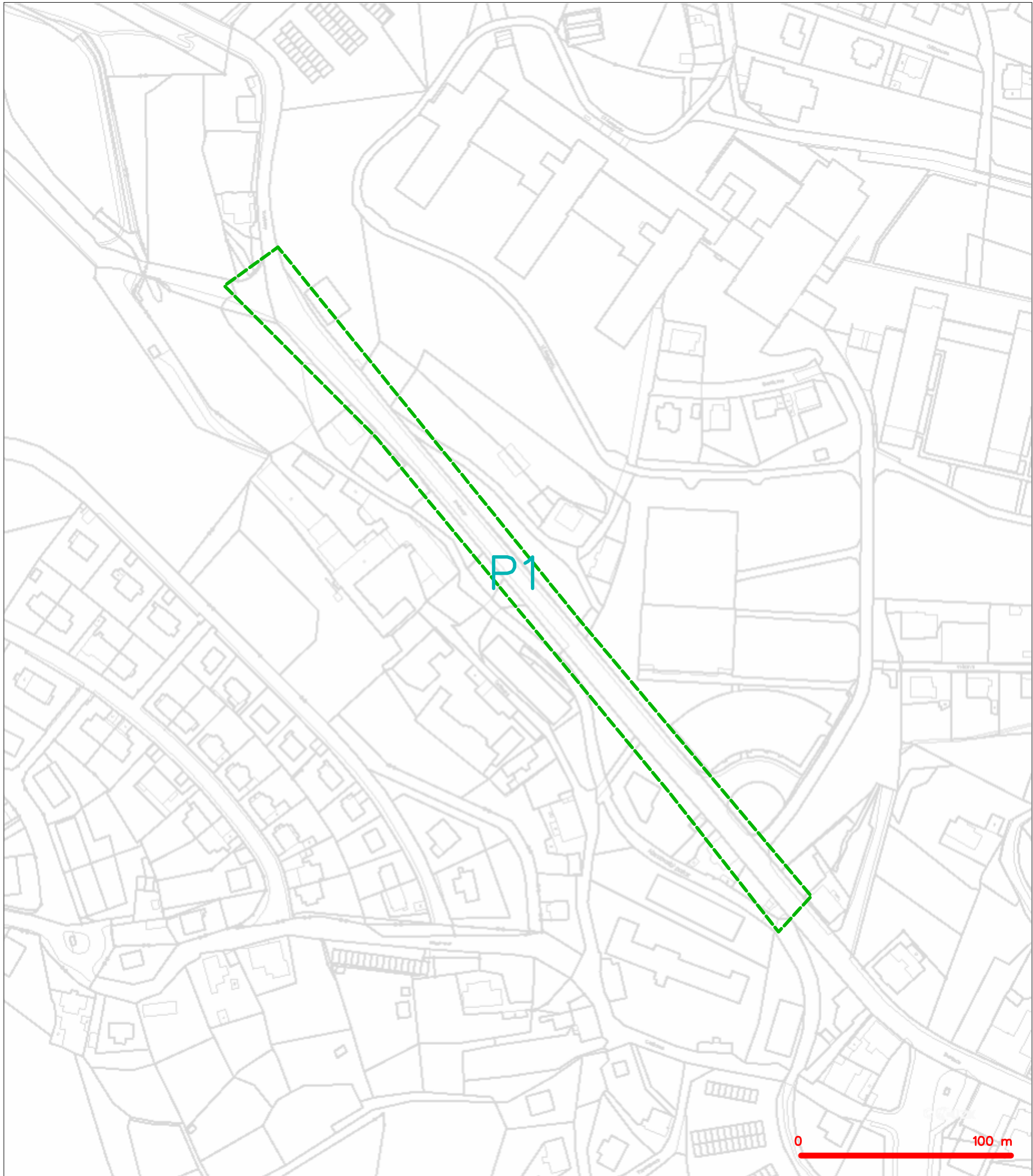


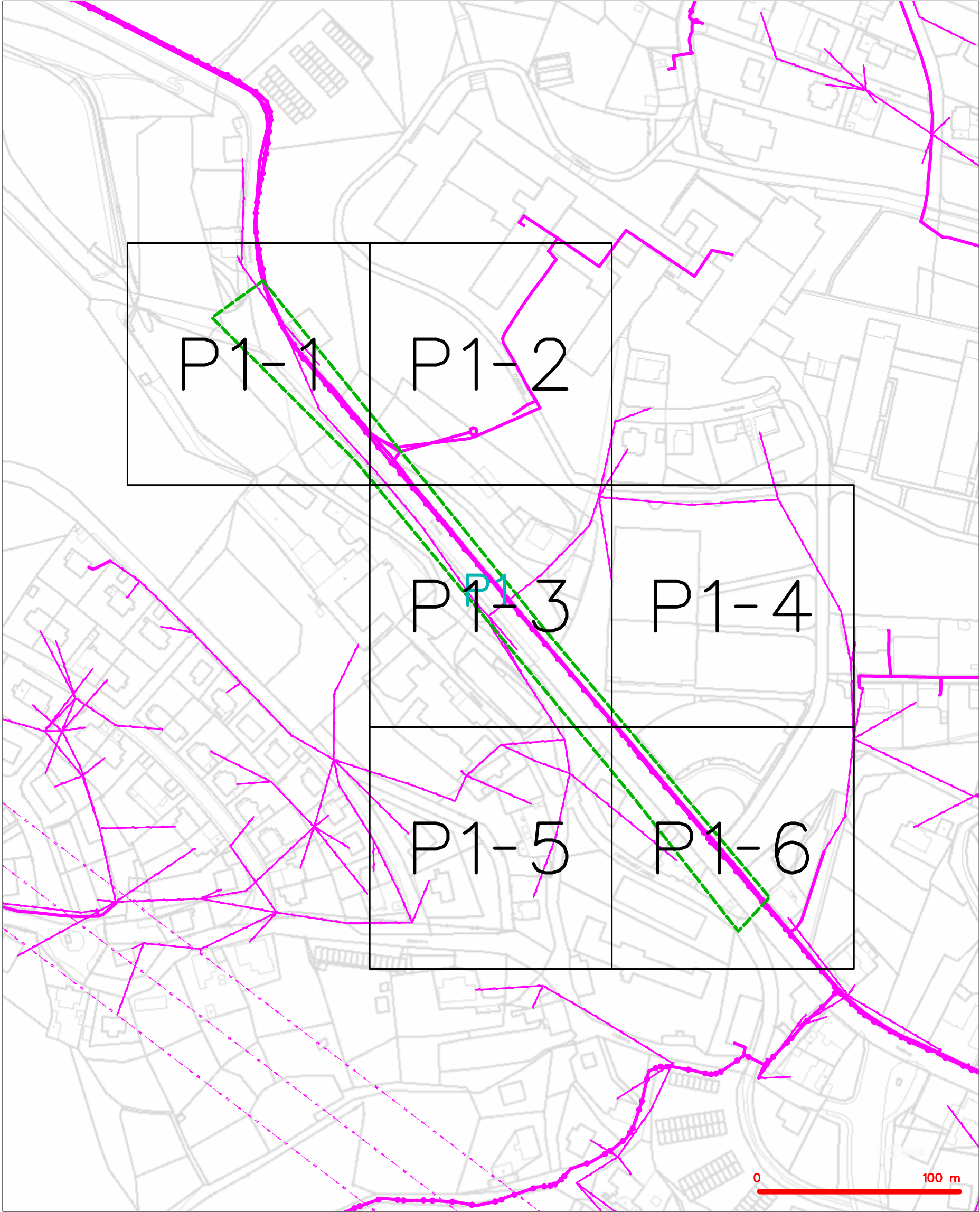
SITUAČNÍ VÝKRES - ZÁJMOVÉ ÚZEMÍ



LEGENDA
----- hranice zájmového území k vyjádření

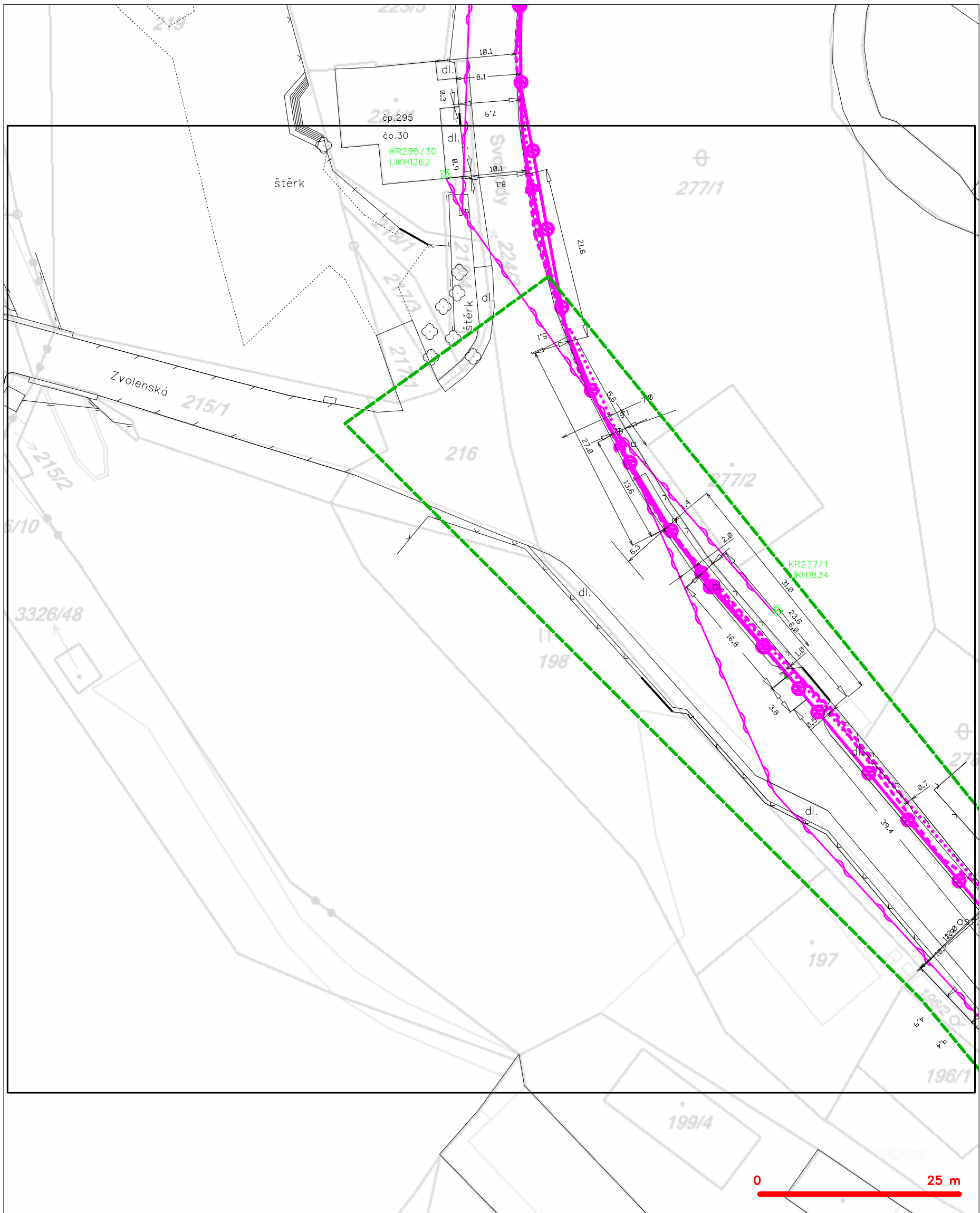

Česká telekomunikační infrastruktura a.s.
Olšanská 2681/6
130 00 Praha 3
DIČ: CZ04084063
96

SITUAČNÍ VÝKRES - POLYGON 1



LEGENDA	
	hranice zájmového území k vyjádření
	NV přípojka, území s NV přípojkou CETIN
	zaměřený průběh metalického kabelu
	zaměřený průběh optického kabelu, HDPE trubky nebo souběh optického a metalického kabelu
	nezaměřený průběh metalického kabelu
	nadzemní síť cizí
	nezaměřený průběh optického kabelu, HDPE trubky nebo souběh optického a metalického kabelu
	radiové síť, ochranné pásmo radiové sítě
	nadzemní síť
	neprovozované síť
	podzemní síť cizí
	síť s NV
	koléktor, kabelovod

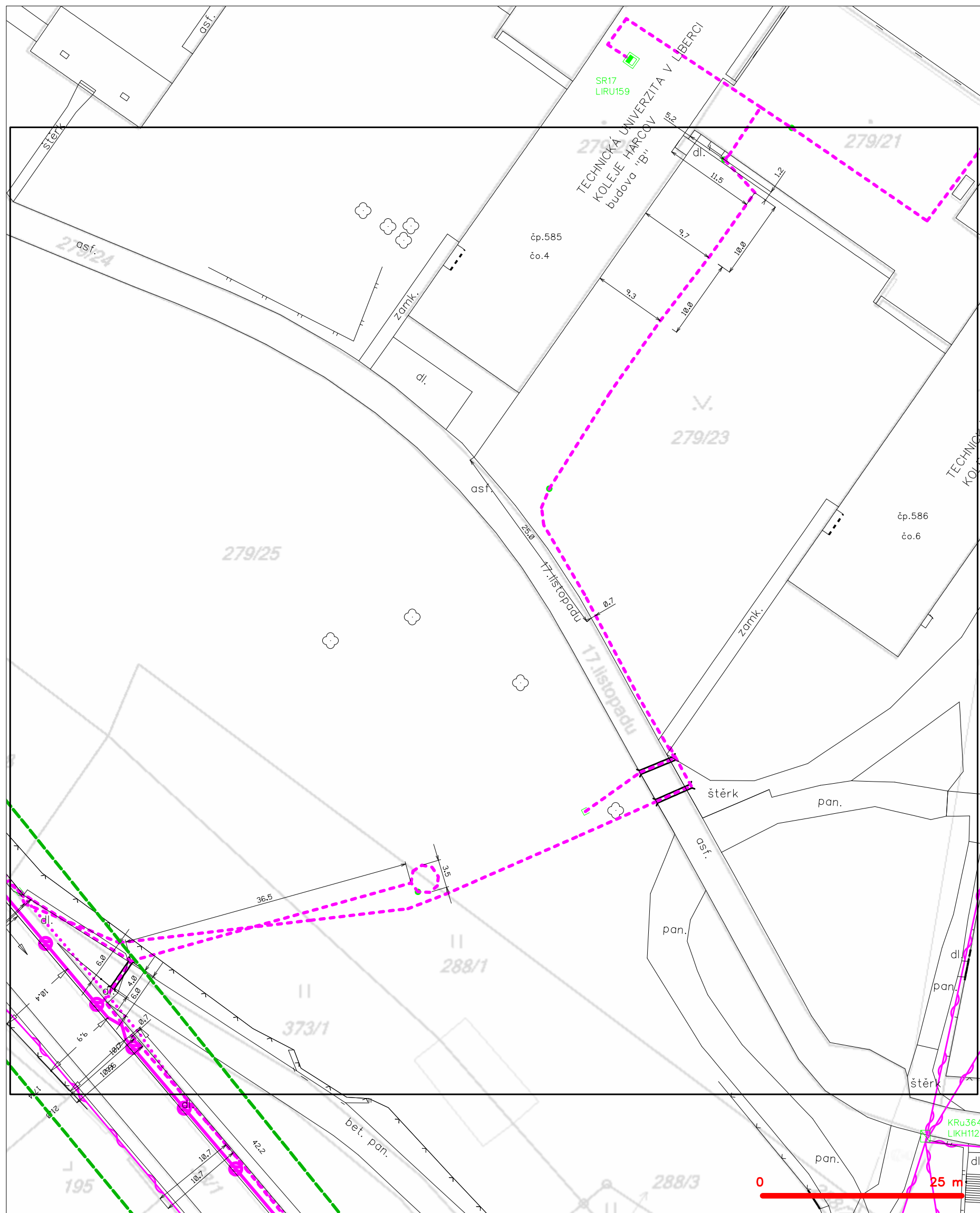
SITUAČNÍ VÝKRES - POLYGON 1, list kladu P1-1



LEGENDA

- | | | | |
|---|---|---|---|
| — | hranice zájmového území k vyjádření | — | nezaměřený průběh optického kabelu, HDPE trubky |
| — | NV přípojka, území s NV přípojkou CETIN | — | nebo souběh optického a metalického kabelu |
| — | zaměřený průběh metalického kabelu | — | radiové sítě, ochranné pásmo radiové sítě |
| — | zaměřený průběh optického kabelu, HDPE trubky | — | nadzemní sítě |
| — | nebo souběh optického a metalického kabelu | — | neprovazované sítě |
| — | nezaměřený průběh metalického kabelu | — | podzemní sítě cizí |
| — | nadzemní sítě cizí | — | sítě s NV |
- kolektor, kabelovod

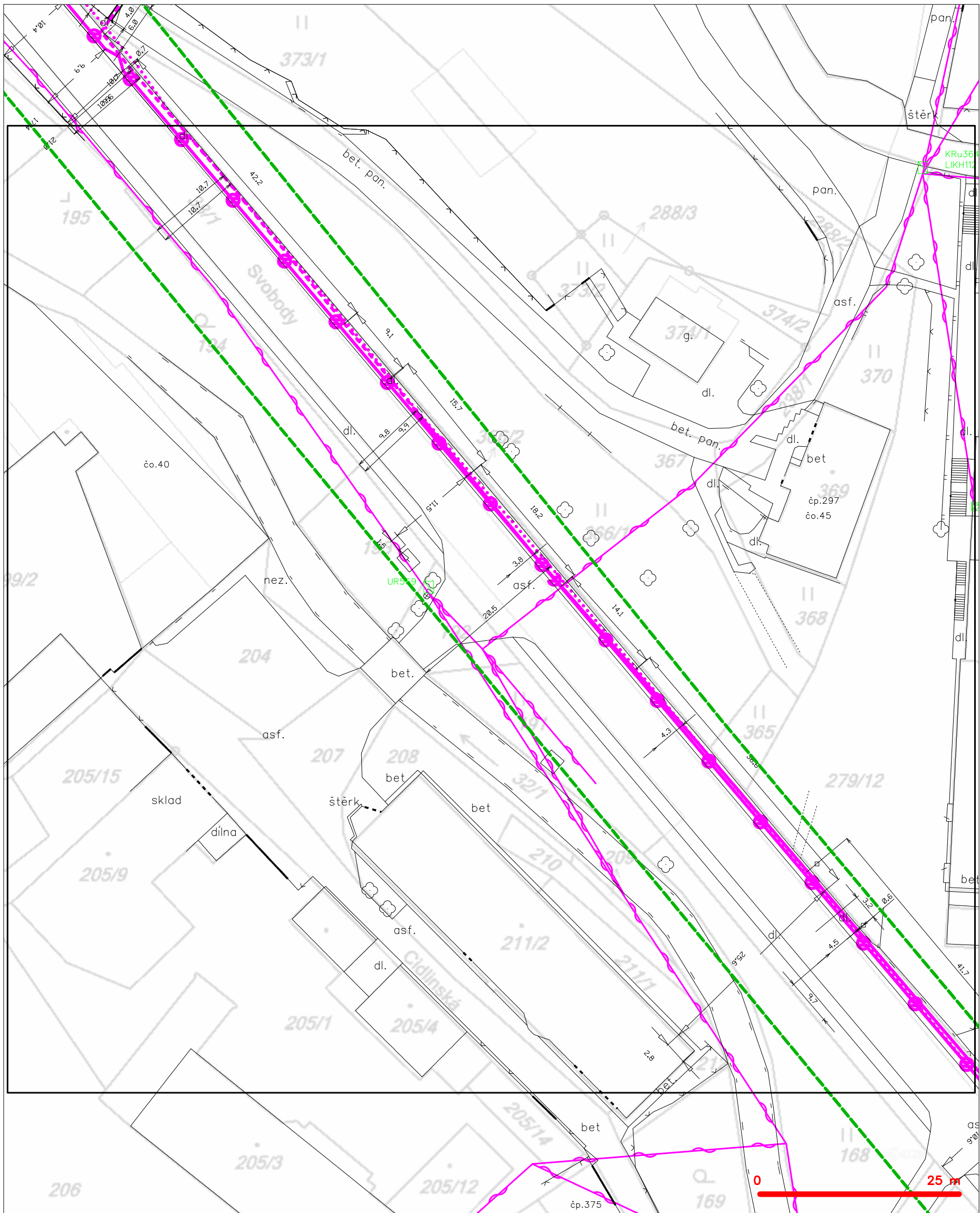
SITUAČNÍ VÝKRES - POLYGON 1, list kladu P1-2



LEGENDA

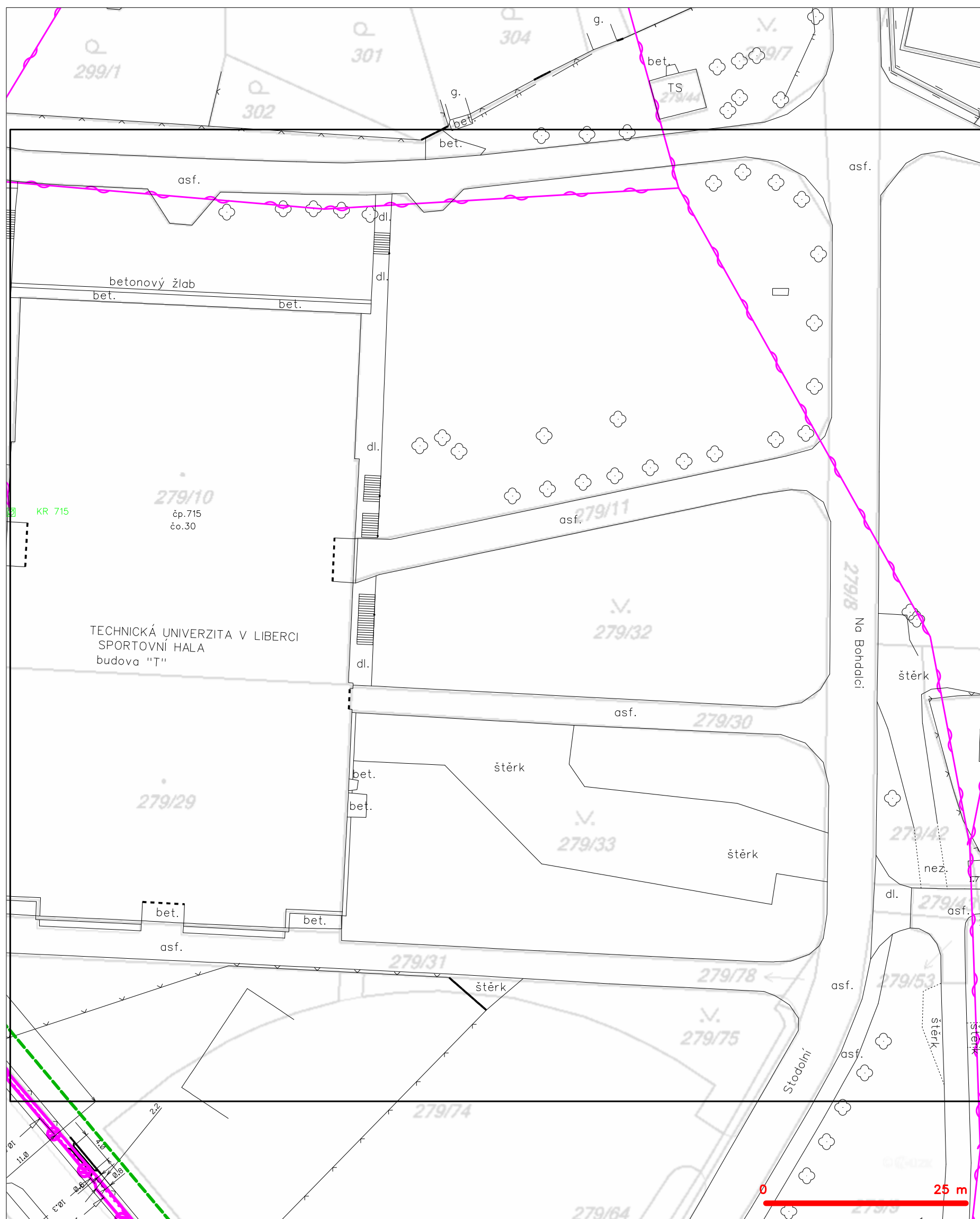
	hranice zájmového území k vyjádření		nezaměřený průběh optického kabelu, HDPE trubky
	NN přípojka, území s NN přípojkou CETIN		radiové síťe, ochranné pásmo radiové síťe
	zaměřený průběh metalického kabelu		podzemní síťe
	zaměřený průběh optického kabelu, HDPE trubky		neprovazované síťe
	souběh optického a metalického kabelu		podzemní síťe cizí
	nezaměřený průběh metalického kabelu		síťe s NN
	podzemní síťe cizí		kolektor, kabelovod

SITUAČNÍ VÝKRES - POLYGON 1, list kladu P1-3



— — — — —	hranice zájmového území k vyjádření	— — — — —	nezaměřený průběh optického kabelu, HDPE trubky
— — — — —	NV přípojka, území s NV přípojkou CETIN	— — — — —	nebo souběh optického a metalického kabelu
— — — — —	zaměřený průběh metalického kabelu	— — — — —	radiové sítě, ochranné pásmo radiové sítě
— — — — —	zaměřený průběh optického kabelu, HDPE trubky	— — — — —	nadzemní sítě
— — — — —	nebo souběh optického a metalického kabelu	— — — — —	neprovazované sítě
— — — — —	nezaměřený průběh metalického kabelu	— — — — —	podzemní sítě cizí
— — — — —	nadzemní sítě cizí	— — — — —	sítě s NV
		— — — — —	kollektor, kabelovod

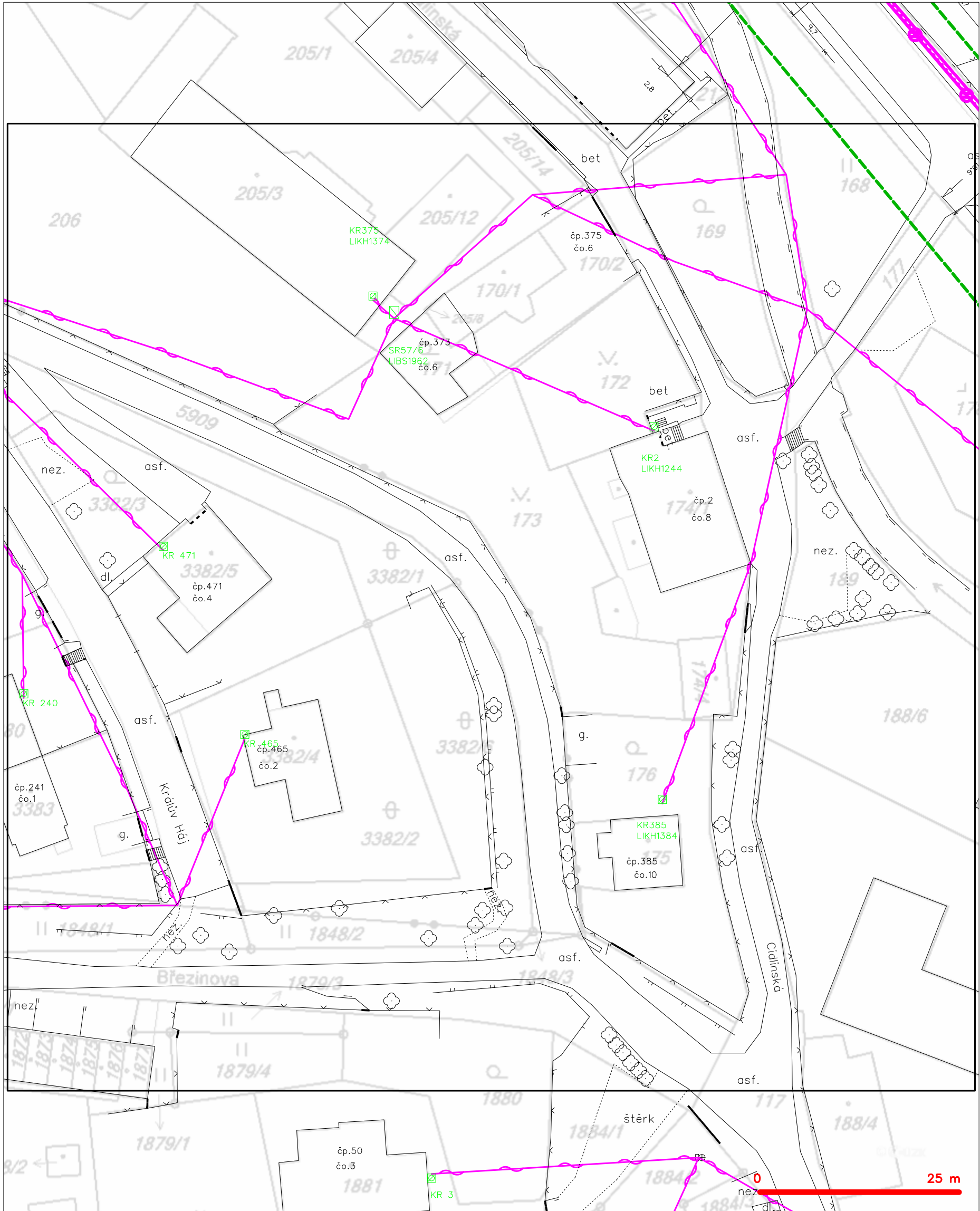
SITUAČNÍ VÝKRES - POLYGON 1, list kladu P1-4



LEGENDA

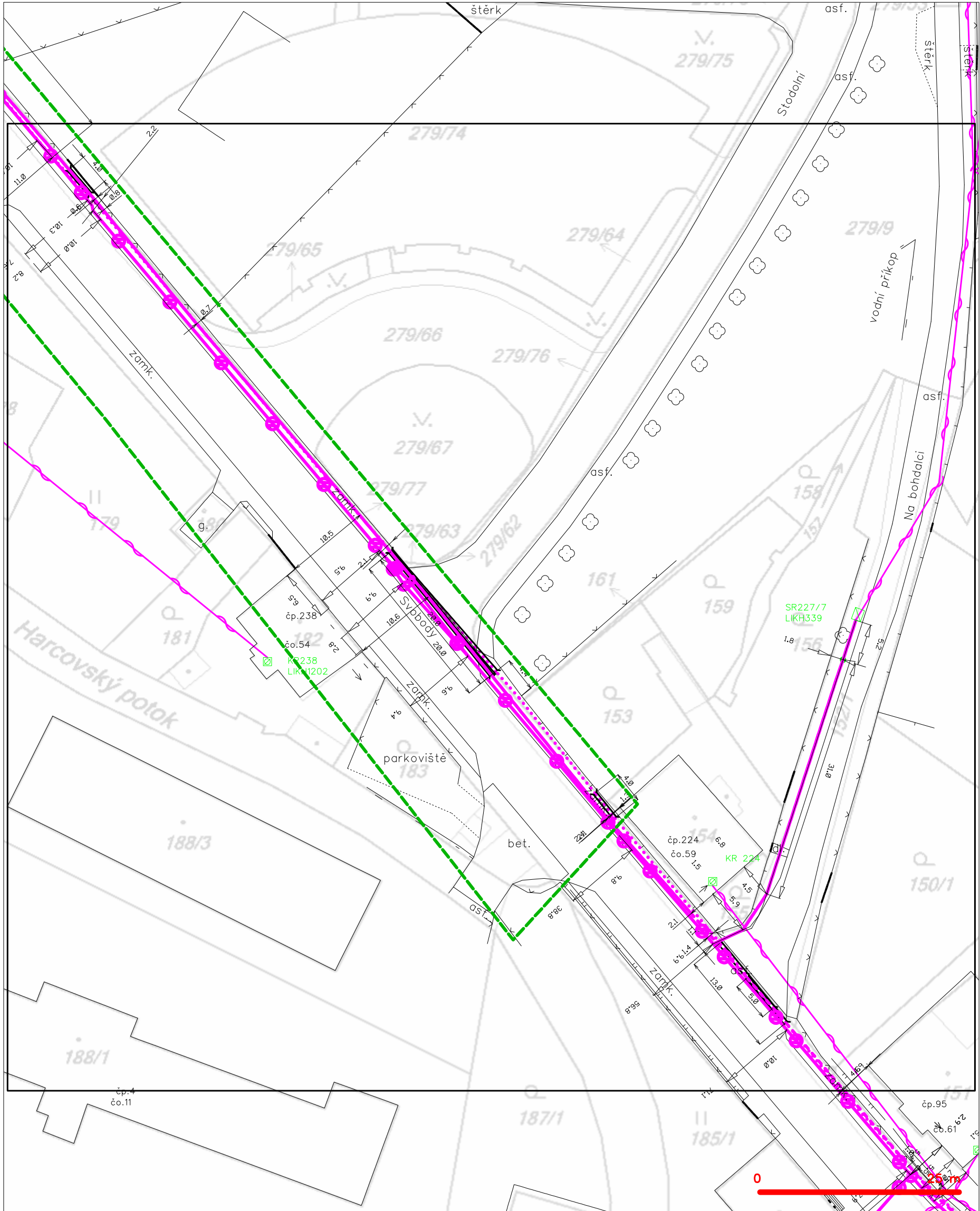
	hranice zájmového území k vyjádření		nezaměřený průběh optického kabelu, HDPE trubky
	NV přípojka, území s NV přípojkou CETIV		nebo souběh optického a metalického kabelu
	zaměřený průběh metalického kabelu		radiové sítě, ochranné pásmo radiové sítě
	zaměřený průběh optického kabelu, HDPE trubky		podzemní sítě
	nebo souběh optického a metalického kabelu		neprorazované sítě
	nezaměřený průběh metalického kabelu		podzemní sítě cizí
	podzemní sítě cizí		sítě s NV
			kolektor, kabelovod

SITUAČNÍ VÝKRES - POLYGON 1, list kladu P1-5



LEGENDA	
----- hranice zájmového území k vyjádření	--- nezaměřený průběh optického kabelu, HDPE trubky
----- NV přípojka, území s NV přípojkou CETIN	--- nebo souběh optického a metalického kabelu
--- zaměřený průběh metalického kabelu	--- radiové sítě, ochranné pásmo radiové sítě
--- zaměřený průběh optického kabelu, HDPE trubky	--- nadzemní sítě
--- nebo souběh optického a metalického kabelu	--- neprovozované sítě
--- nezaměřený průběh metalického kabelu	--- podzemní sítě cizí
--- nadzemní sítě cizí	--- sítě s NV
	--- kolektor, kabelovod

SITUAČNÍ VÝKRES - POLYGON 1, list kladu P1-6



LEGENDA

- | | |
|---|---|
| --- hranice zájmového území k vyjádření | --- nezaměřený průběh optického kabelu, HDPE trubky |
| --- NV přípojka, území s NV přípojkou CETIN | --- nebo souběh optického a metalického kabelu |
| --- zaměřený průběh metalického kabelu | --- radiové sítě, ochranné pásmo radiové sítě |
| --- zaměřený průběh optického kabelu, HDPE trubky | --- nadzemní sítě |
| --- nebo souběh optického a metalického kabelu | --- neprovazované sítě |
| --- nezaměřený průběh metalického kabelu | --- podzemní sítě cizí |
| --- nadzemní sítě cizí | --- síť s NV |
| | --- kolektor, kabelovod |